

EXKLUSIVE MAISONETTE IM SCHLOSSPARK!



MAISONETTE WOHNUNG | 88662 ÜBERLINGEN

Miet-/Kaufobjekt	Miete	Ausstattung	Küche
Wohnfläche	123 m ²	Balkon/Terrasse	2 Terrassen
Zimmeranzahl	2,5	Kaltmiete	€ 1.400,-
Objektzustand	Neuwertig	Nebenkosten	€ 300,-
Qualität/Wohnklasse	Luxus	Tiefgaragenplatz	€ 65,- pro Platz

LAGE:

88662 Überlingen

Fußweg zu Öffentl. Verkehrsmitteln:	1 Min.
Fahrzeit zum nächsten Bahnhof:	3 Min.
Fahrzeit zur nächsten BAB:	12 Min.
Fahrzeit zum nächsten Flughafen:	35 Min.

OBJEKTDATEN:

Miet- / Kaufobjekt:	Miete
Objektart:	Maisonette Wohnung
Wohnfläche:	123 m ²
Zimmeranzahl	2,5
Baujahr:	2000
Objektzustand:	Neuwertig/Saniert
Qualität und Wohnklasse:	Luxus
Etage(n):	2
Anzahl Schlafzimmer:	1
Anzahl Badezimmer:	1
Nebenträume:	Galerie, Wirtschaftsraum, Abstellraum, Gäste WC, Kellerabteil
Balkon/ Terrasse:	2 Terrassen
Ausstattung:	Küche
Personenaufzug:	Ja
Rollstuhlgerecht:	Nein
Verfügbar ab:	01.06.2017
Kaltmiete:	€ 1.400,-
Nebenkosten:	€ 300,-
Tiefgaragenplatz:	€ 65,- pro Platz

OBJEKTbeschreibung:

Die Wohnresidenz Schloss Burgberg ist inmitten des idyllischen Schlossparks gelegen und bietet für höchste Ansprüche exklusive Wohnungen.

Die angebotene Maisonette Wohnung ist lichtdurchflutend und modern gestaltet und bietet ein außergewöhnliches Wohnambiente.

Durch die offene Bauweise im Dachgeschoss wird eine eindrucksvolle Raumhöhe und somit ein einzigartiges Raumgefühl ermöglicht. Dies zeigt sich nicht nur im Wohnbereich und der Galerie, sondern darüber hinaus auch im Schlafbereich und im Badezimmer.

AUSSTATTUNG:

Die Vorzüge der Maisonette Wohnung werden mitunter durch ihre hochwertige und geschmackvolle Ausstattung zur Geltung gebracht.

Die Böden in den Wohnräumen sind mit wunderschönem Parkett im Fischgrät Verband ausgelegt. In den Küchenräumlichkeiten, d.h. Küche, Wirtschaftsraum und Abstellkammer

finden sich Böden aus feinem Granit.

Die neue Küche mit schwarzer Granitarbeitsplatte ist qualitativ hochwertig und umfangreich ausgestattet.

Das Badezimmer mit großer Badewanne und ebenzugänglicher Dusche ist ebenso wie das Gäste-WC in wunderschönem Marmor gestaltet.

Der großzügige Wohnbereich bietet ein außergewöhnliches Raumgefühl und Zugang auf die ideal ausgerichtete Terrasse, auf welcher man die Nachmittagssonne genießen kann. Eine zweite Terrasse ladet aufgrund der Vormittagssonne zum Frühstück ein.

Sämtliche Jalousien der Wohnung sind elektrisch bedienbar. Ein großzügiges Kellerabteil sowie die Nutzungsmöglichkeit des Waschraumes im Tiefgeschoss werden ebenso geboten.

Die Tiefgarage bietet ausreichend Parkmöglichkeiten und zudem kann man mithilfe des Aufzugs von dort direkt zum Wohnungseingang gelangen.

LAGE:

Die Wohnresidenz Schloss Burgberg ist hervorragend gelegen und sucht in Überlingen seines gleichen. Idyllisch im Schlosspark mit einem Weiher versehen, wird die Anlage von altem Baumbestand und einer wunderschön angelegten Park-

landschaft umgeben. Trotz dieser Idylle und Ruhe ist die Anlage sehr zentral in Überlingen am Burgberg gelegen.

Eine Busstation befindet sich in unmittelbarer Nähe, die Auffahrt zur Bundesstraße ist nur 2 Fahrminuten entfernt und die nächsten Einkaufsmöglichkeiten sind ebenso unmittelbar zu erreichen.

ABBILDUNGEN:



1: WOHNBEREICH / TERRASSE WEST



2: WOHNBEREICH



3: WOHNBEREICH



4: GALERIE



5: SCHLAFZIMMER



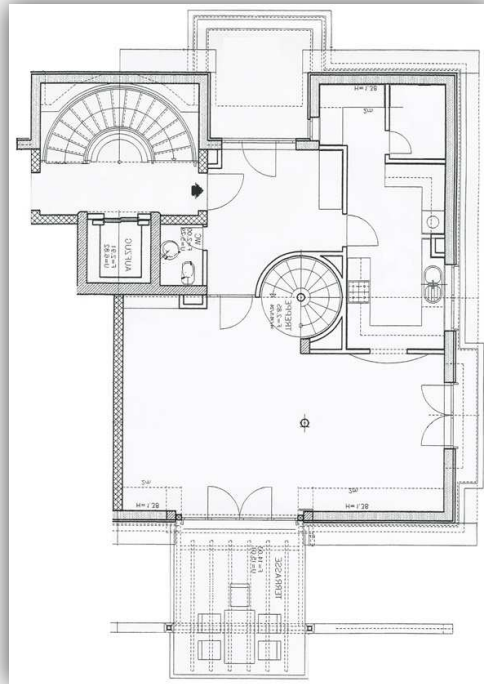
6: KÜCHE



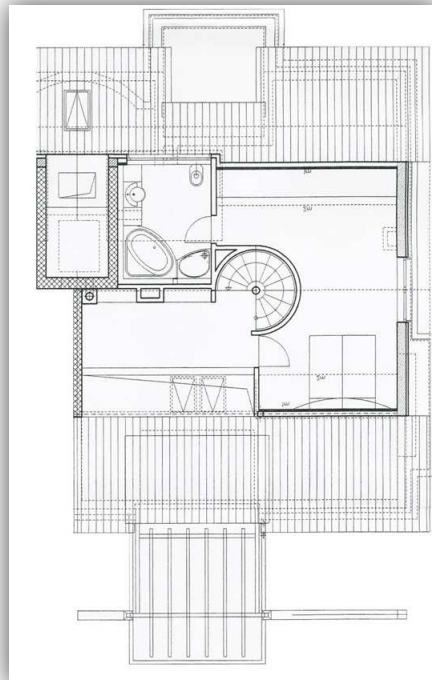
7: BADEZIMMER

SIGMA REAL ESTATE GMBH
REICHENAUSTRASSE 19
78467 KONSTANZ
AMTSGERICHT FREIBURG I. BR.
HRB 712858
UST-ID: DE 276 381 899

GESCHÄFTSFÜHRER:
DIPL.-ING. JÜRGEN SEIFERT
MOBIL +49 162 / 624 90 35
OFFICE +49 6221 / 64 780 64
WWW.SIGMA-REALESTATE.COM
OFFICE@SIGMA-REALESTATE.COM



8: GRUNDRISS 2.OG



9: GRUNDRISS DG