

## BARRIEREFREIES RESIDIEREN IM SCHLOSSPARK!



### TERRASSEN WOHNUNG | 88662 ÜBERLINGEN

Miet-/Kaufobjekt	Miete	Besonderheiten	Barrierefrei
Wohnfläche	103,3 m <sup>2</sup>	Balkon/Terrasse	2x Terrasse
Zimmeranzahl	2 ZKB	Kaltmiete	€ 1.440,-
Objektzustand	Neuwertig	Nebenkosten	€ 260,-
Qualität/Wohnklasse	Luxus	Tiefgaragenplatz	€ 75,- pro Platz

## LAGE:

88662 Überlingen

Fußweg zu Öffentl. Verkehrsmitteln:	1 Min.
Fahrzeit zum nächsten Bahnhof:	3 Min.
Fahrzeit zur nächsten BAB:	12 Min.
Fahrzeit zum nächsten Flughafen:	35 Min.

## OBJEKTDATEN:

Miet- / Kaufobjekt:	Miete
Objektart:	Terrassen Wohnung
Wohnfläche:	103,3 m <sup>2</sup>
Zimmeranzahl:	2
Baujahr:	2000
Objektzustand:	Neuwertig
Qualität und Wohnklasse:	Luxus
Etage(n):	EG
Anzahl Schlafzimmer:	1
Anzahl Badezimmer:	1
Nebenträume:	Wirtschaftsraum, AR, Gäste WC
Balkon/ Terrasse:	2x Terrasse
Ausstattung:	Küche
Personenaufzug:	Ja
Rollstuhlgerecht:	Ja
Verfügbar ab:	ab sofort
Kaltmiete:	€ 1.440,-
Nebenkosten:	€ 260,-
Tiefgaragenplatz:	€ 75,- pro Platz

## OBJEKTBESCHREIBUNG:

Die Wohnresidenz Schloss Burgberg ist inmitten des idyllischen Schlossparks gelegen und bietet für höchste Ansprüche exklusive Wohnungen.

Die angebotene 2-Zimmer Terrassenwohnung ist lichtdurchflutend und modern gestaltet und bietet ein wunderschönes Wohnambiente.

## AUSSTATTUNG:

Die Vorzüge der Wohnung werden mitunter durch ihre hochwertige und geschmackvolle Ausstattung zur Geltung gebracht.

Die Böden in den Wohnräumen sind mit wunderschönem Parkett im Fischgrät Verband ausgelegt. In der Küche und in der Abstellkammer finden sich Böden aus feinem Granit. Im Badezimmer und im Gäste-WC sind die Böden aus wunderschönem Marmor.

Die neuwertige Küche ist qualitativ hochwertig und umfangreich ausgestattet.

Das Badezimmer mit großer Badewanne und Dusche ist aus

feinem Carrara Marmor und das Gäste WC aus Jura Marmor gestaltet.

Der großzügige Wohnbereich bietet ein wohltuendes Raumgefühl und Zugang auf die Terrasse, auf welcher man die Nachmittags- und Abendsonne genießen kann.

Sämtliche Jalousien der Wohnung sind elektrisch bedienbar. Ein Kellerabteil sowie ein Waschraum zur Installierung der Waschmaschine und Trockner werden ebenso geboten. Waschmaschine und Trockner können selbstverständlich auch in der Wohnung betrieben werden.

Die Tiefgarage bietet ausreichend Parkmöglichkeiten und bietet mithilfe des Aufzugs die Möglichkeit, direkt zum Wohnungseingang gelangen.

## LAGE:

Die Wohnresidenz Schloss Burgberg ist hervorragend gelegen und sucht in Überligen seines gleichen. Idyllisch im Schlosspark mit einem Weiher versehen, wird die Anlage von altem Baumbestand und einer



wunderschön angelegten Parklandschaft umgeben. Trotz dieser Idylle und Ruhe ist die Anlage sehr zentral in Überlingen am Burgberg gelegen. Eine Busstation befindet

sich in unmittelbarer Nähe, die Auffahrt zur Bundesstraße ist nur 2 Fahrminuten entfernt und die nächsten Einkaufsmöglichkeiten sind ebenso unmittelbar zu erreichen.

### ABBILDUNGEN:



*1: PARKANLAGE*



*2: WOHNZIMMER MIT ZUGANG ZUR TERRASSE*



*3: WOHNZIMMER*



*4: KÜCHE*



*5: SCHLAFZIMMER*





*6: GÄSTE TOILETTE*



*7: MASTERBAD*

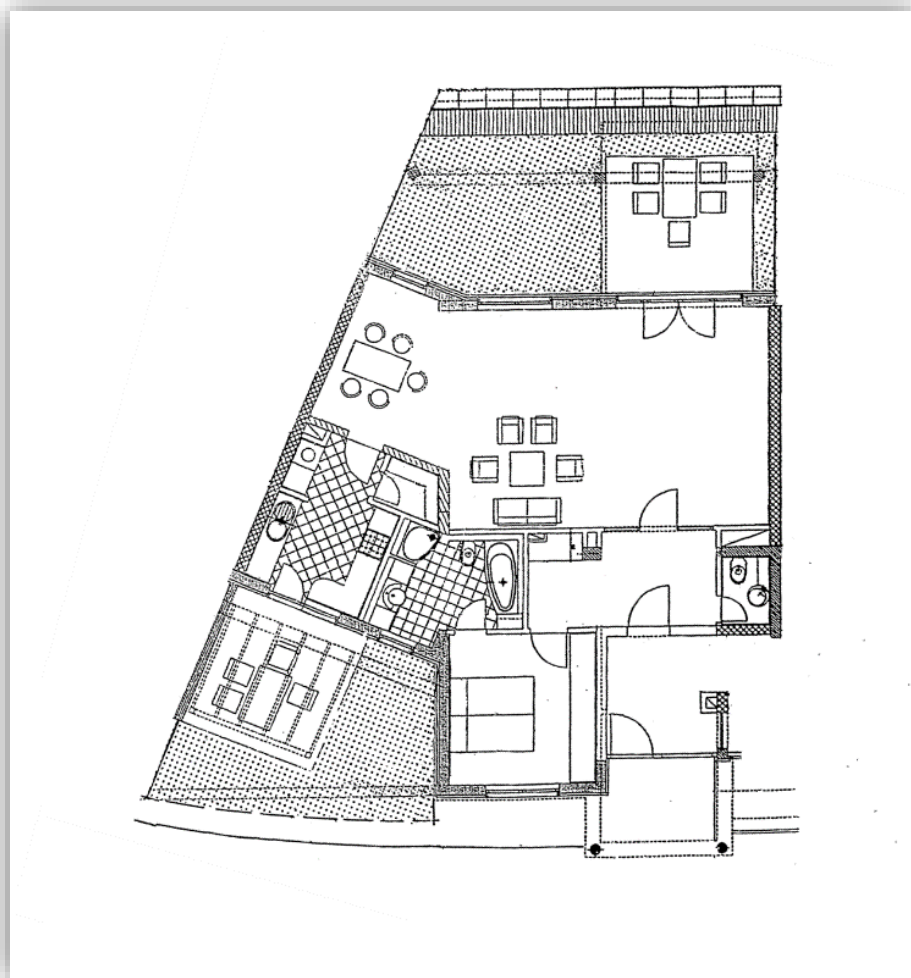


*8: MASTERBAD*



*9: PARKANLAGE*





10: GRUNDRISS